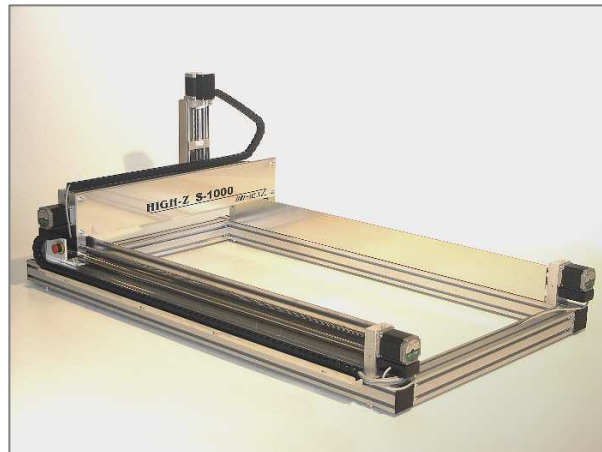
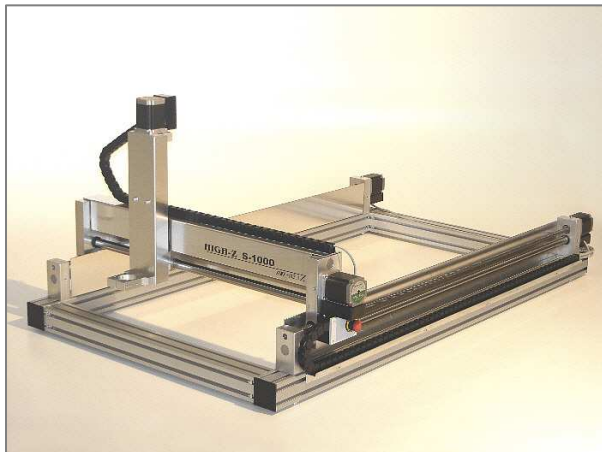


## Fräsmaschine High-Z S-1000 und High-Z S-1000/T (Speed)



### Auf einen Blick:

Beide Fräsmaschinen sind ausgerüstet mit 4 Schrittmotoren der Firma Nanotec mit 1600 Schritten/Umdrehung (Ansteuerung 1/8 Schritt). Sie eignen sich auch zum Durchschieben langer Materialien, da kein Riemenantrieb am Ende der X-Achse im Weg ist. Auf allen Achsen befinden sich Referenzschalter/Endschalter. Ebenfalls ist ein doppelt gesicherter Notastaster vorhanden.

	High-Z S-1000	High-Z S-1000/T (Speed)
Antrieb	4 Schrittmotoren Nanotec, 1600 Schr/Umdrehung, 1/8 Schritt	
Spindel X-Achse	Trapezgewindespindel Tr 12 x 3	Kugelumlaufspindel
Spindel Y-Achse	Trapezgewindespindel Tr 12 x 3	Kugelumlaufspindel
Spindel Z-Achse	Trapezgewindespindel Tr 12 x 3	Trapezgewindespindel Tr 12 x 3
Verfahrgeschwindigkeit	max. 2000 mm/min	max. 7000 mm/min
Führung X-Achse, geschliffen, 61 HRC	22 mm	22 mm
Führung Y-Achse, geschliffen, 61 HRC	22 mm	22 mm
Führung Z-Achse, geschliffen, 61 HRC	16 mm	16 mm
Technische Auflösung	0.000187 mm (1/8 Schritt)	0.00625 mm (1/8 Schritt)
Aufspannfläche	1330 x 680 mm	
Verfahrwege	X = 1000 mm, Y= 600 mm, Z = 110 mm	X = 1000 mm, Y= 580 mm, Z = 110 mm
Masse L x B x H	1350 x 840 x 500 mm	
Software PC-NC oder WIN PCNC Light	inklusive	inklusive
Software ConstruCAM-3D	inklusive	inklusive
Gewicht	51 kg	51 kg
<b>Preis in Schweizer Franken inkl. MwSt.</b>	<b>5'015.00</b>	<b>6'485.00</b>

Preisänderungen vorbehalten